

難病医療相談会のご案内

兵庫県難病団体連絡協議会では、兵庫県と共催で難病医療相談会を開催いたします。下記の内容で、専門の先生をお招きし、病気・治療・症状など日常生活に関するお話をしていただき、患者・家族からの質問にに応じていただきます。参加申し込みは不要です。直接会場にお出かけください。神経系疾患のみ病名別の参加者数を知りたくお手数ですが下記までご連絡ください。

1. 日時 : 平成26年7月20日(日) 午後1時30分～4時

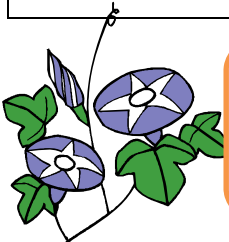
2. 場所 : 兵庫県立淡路夢舞台国際会議場

住所 淡路市夢舞台1番地

3. 対象となる疾患、相談場所、講師



対象疾患		場所	講師
腎臓病	3 階	301	大久保病院 整形外科 部長 田中 日出樹
網膜色素変性症		304	医療法人社団仁眼科医院 院長 山本 博之
心臓病		305	兵庫県立こども病院 循環器内科 医長 富永 健太
潰瘍性大腸炎 ・クローン病	4 階	402	神戸大学医学部内科学講座 消化器内科学分野 医員 孝橋 道敬
免疫系疾患 (膠原病・リウマチ ・ベーチェット病)		403	神戸大学医学部附属病院 膠原病・リウマチ内科 准教授 森信 暁雄
肝臓病		404	明石市立市民病院 消化器内科 副部長 村松 哲
神経系疾患 (パーキンソン病、ALS、 脊髄小脳変性症、筋無力症 その他)		405	兵庫県立塚口病院 神経内科 医長 山田 隆平 (参加ご希望の方は7月10日までにお電話ください)
歯科相談		401	淡路市歯科医師会 歯科医師 元津 敏文
生活・保健相談		401	洲本健康福祉事務所 保健師



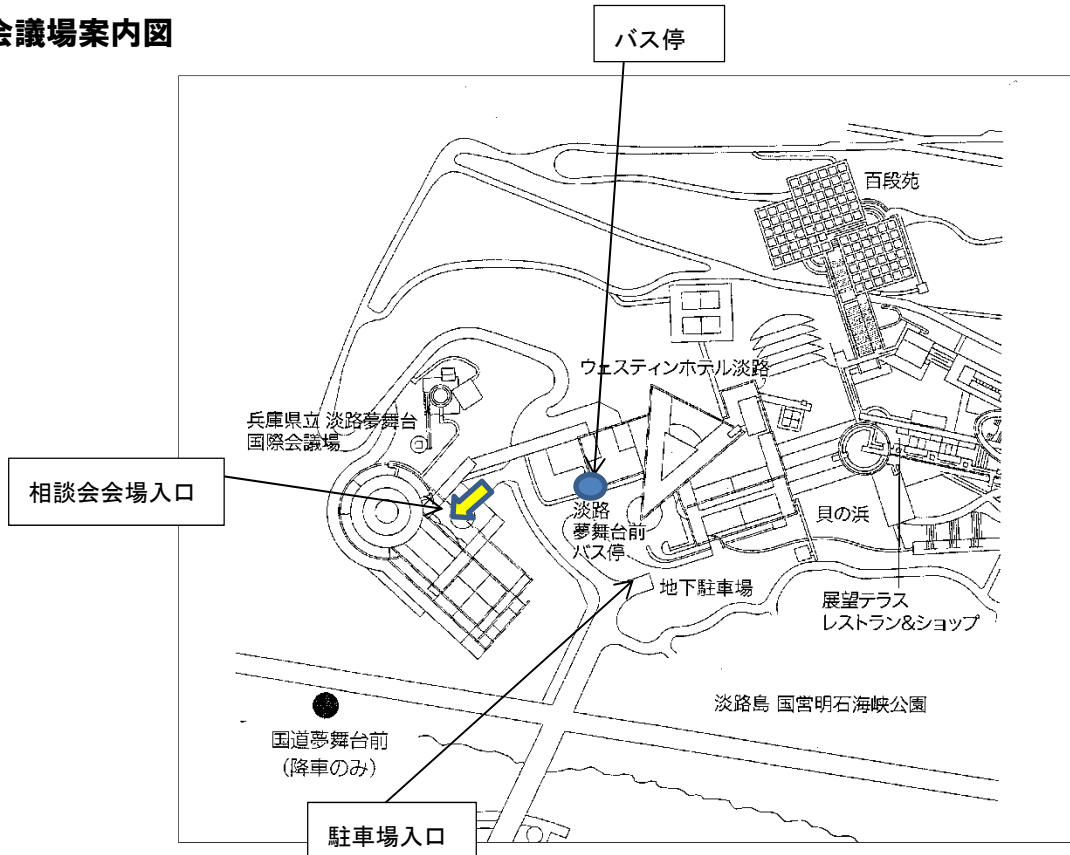
【お問い合わせ先】 兵庫県難病団体連絡協議会 078-322-1878
洲本健康福祉事務所 0799-26-2060

裏面に周辺地図があります。

周辺案内図



国際会議場案内図



交通アクセス

公共交通機関を利用の場合

洲本 — 路線バス (約 1 時間) —>

舞子駅 — 高速バス (約 20 分) —>

三ノ宮駅 — 高速バス (約 45 分) —>

淡路夢舞台前

高速道路を利用の場合

神戸淡路鳴門自動車道 「東浦 I.C」 下車 国道 28 号 北へ 5 分

神戸淡路鳴門自動車道 「淡路 I.C」 下車 国道 28 号 南へ 5 分

駐車場

ウェスティンホテル淡路の地下の淡路夢舞台駐車場をご利用下さい。

1 日 500 円 (テラスレストラン&ショップ利用の方は無料、駐車券をご提示ください。)